



The FlatFix light mounting structure for flat roofs

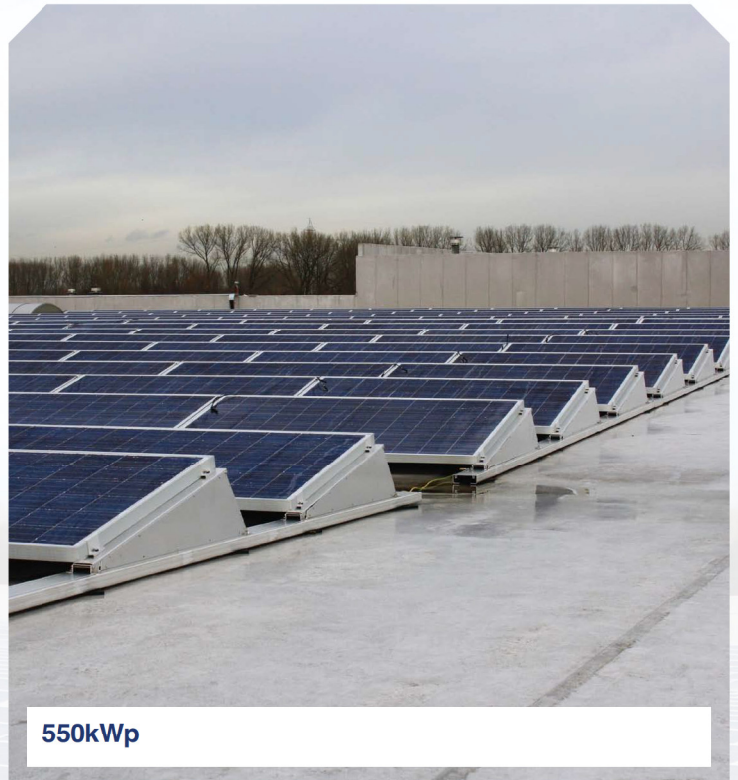
Das FlatFix Light Montagesystem für Flachdach

Het FlatFix Light montagesysteem voor platte daken

FlatFix Light for flat or slightly tilted roofs:

The FlatFix Light mounting system is developed for flat or slightly tilted roofs which allow only a limited amount of added weight. Due to the unique aerodynamic design FlatFix Light can withstand high wind speeds without adding ballast to the array resulting in a low additional load to the roof, as low as 10kg/m² including the solar modules. FlatFix Light requires no roof penetrations to secure the system to the roof. Due to this feature the roof will be and stay watertight no matter the type of roofing material. FlatFix Light comes standard at an 13° angle but can also be supplied at 15°, 20°, 30° angles, in these cases a limited amount of ballast will be required.

FlatFix Light is manufactured from aluminium and stainless steel components, and will support the system as long as the solar modules last. The simple and well thought through FlatFix Light can be used for a wide range of different solar modules.



550kWp

FlatFix Light für Flachdach:

Das FlatFix Light Montage System ist entwickelt für einfache und schnelle Montage von Solarmodule auf große flache oder leicht neigende Dächer, wo kaum ein zusätzliche Dachbelastung benutzt werden kann. Durch den einzigartigen Aerodynamischen Entwurf ist FlatFix Light beständig gegen sehr hohe Windgeschwindigkeiten ohne additionalen Ballast. Die Gesamtdachbelastung inklusive die Solarmodule kann unter 10kg/m² sein. FlatFix Light benutzt keine Dachdurchbohrungen so dass die Wasserdichtung gesichert ist, ungeachtet der Type Dachdeckung. Standard wird FlatFix Light geliefert mit einer Neigung von 13°. Fakultativ sind andere Neigungen von 15°, 20°, 30° lieferbar mit einem Minimum additionalen Ballast.

Das FlatFix Light System ist produziert von hochwertiges Aluminium und Edelstahl. Das einfache und schnelle FlatFix Light System kann für fast alle Typen Solarmodule genutzt werden.

FlatFix Light voor platdak:

Het FlatFix Light montage systeem is ontwikkeld voor eenvoudige en snelle montage van zonnepanelen op grote platte of licht hellende daken waar praktisch geen additionele dakbelasting kan worden aangebracht. Door het unieke aërodynamische ontwerp is FlatFix Light bestand tegen zeer hoge windsnelheden zonder additionele ballast waardoor de totale dakbelasting inclusief zonnepanelen lager dan 10kg/m² kan zijn. FlatFix Light maakt geen gebruik van dakdoorboringen waardoor de waterdichtheid van het dak gegarandeerd blijft ongeacht het type dakbedekking. Standaard wordt FlatFix Light geleverd met een opstellingshoek van 13°. Optioneel zijn andere opstellingshoeken waaronder 15°, 20°, 30° ook mogelijk met een minimum aan additionele ballast.

Het FlatFix Light systeem is vervaardigd uit hoogwaardig aluminium en INOX. Het goed doordachte FlatFix Light systeem kan worden gebruikt voor de montage van bijna alle types zonnepanelen.



01 Art. nr. 100-4013
FLATFIX CONSOLE 13°
FLATFIX AUFSTÄNDERUNG 13°
FLATFIX CONSOLE 13°



02 Art. nr. 100-3046
FLATFIX ROW PROFILE COUPLER
FLATFIX REIHE PROFIL VERBINDER
FLATFIX RIJKOPPELPROFIEL VERBINDER



03 Art. nr. 100-3045
FLATFIX ROW COUPLING PROFILE
FLATFIX REIHE VERBINDUNGS PROFIL
FLATFIX RIJ KOPPELPROFIEL



04 Art. nr. 100-4011
FLATFIX BACK PLATE
FLATFIX HINTENPLATTE
FLATFIX RUGPLAAT



05 Art. nr. 100-41_*
FLATFIX ENDCLAMP 35 - 50mm
FLATFIX ENDKLEMME 35 - 50mm
FLATFIX EINDKLEEM 35 - 50mm



06 Art. nr. 100-4012
FLATFIX END PLATE 13°
FLATFIX ABSCHLUSS BLECH 13°
FLATFIX AFSLUITPLAAT 13°



07 Art. nr. 100-3020
MODULE CLAMP (bracket)
MITTELKLEMME
MODULE KLEMPLAAT

* Height in mm / Höhe in mm / Hoogte in mm

